



CIUDAD DEL SOL

Una nueva vida en Puente Alto

**tu espacio,
tu libertad**



Ciudad del Sol, es un proyecto para que tú y tu familia vivan cada vez mejor. Es la combinación ideal entre tranquilidad y conectividad con todo lo que necesitas. Una ubicación privilegiada en Puente Alto, con un parque central como punto de encuentro para disfrutar y compartir al aire libre junto a los que más quieres.



ENTORNO CIUDAD



Comercio y Servicios

- / Colegio Alicante del Sol
- / Instituto Duoc Uc
- / Bancos
- / Supermercado Líder
- / Strip Center
- / Estación de servicio Copec



Conectividad

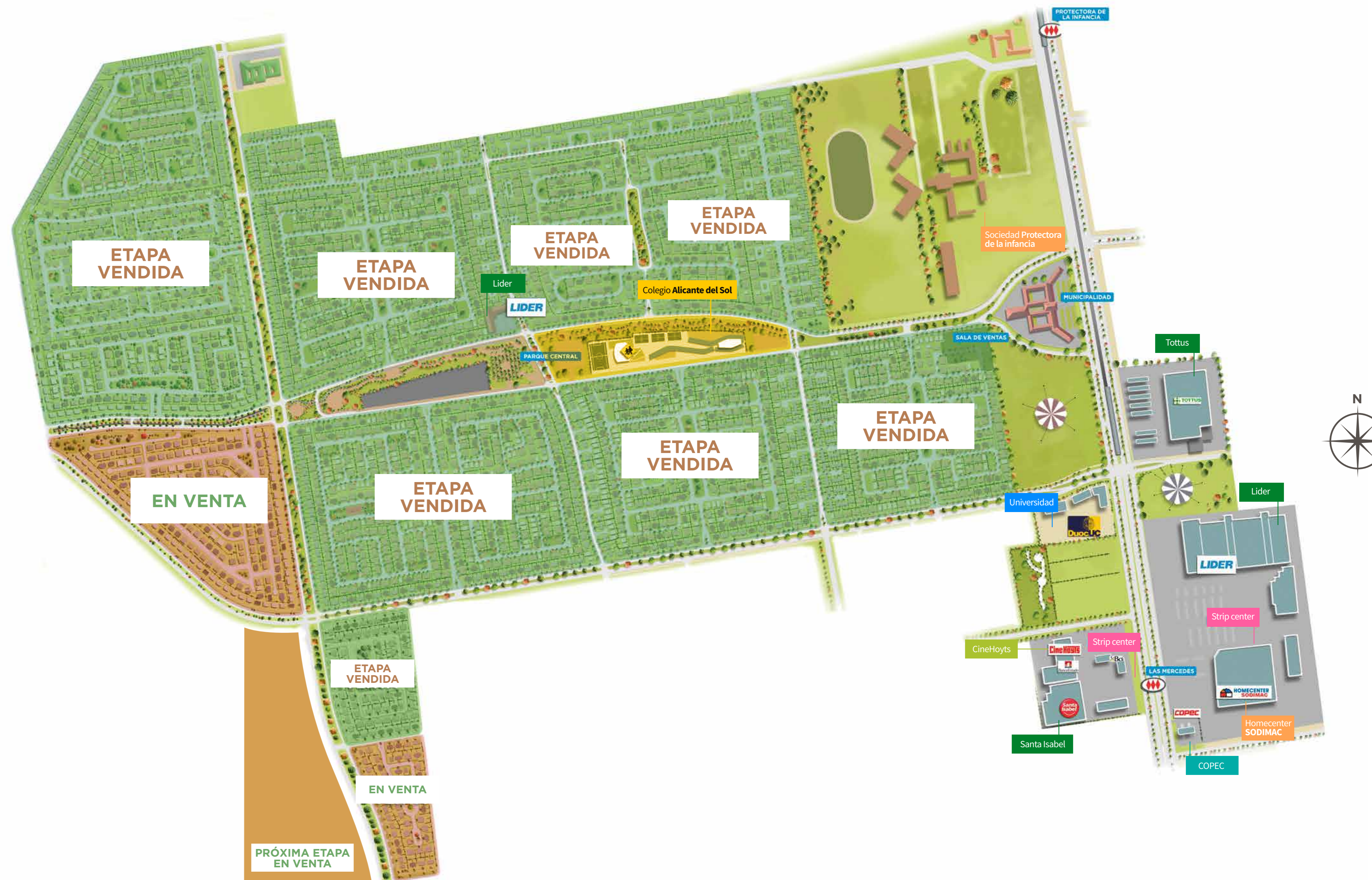
- / Rápido acceso a autopista Vespucio Sur
- / Metro línea 4, estación Las Mercedes y Protectora de la Infancia

Gran Parque Central

- / Amplias áreas verdes distribuidas a lo largo de todo el proyecto para disfrutar y compartir
- / Ciclovías
- / Juegos infantiles

MASTERPLAN

- Strip center
- Supermercados
- Colegio
- Universidades
- Bencinera
- Entretención



Casas en condominio

- / 8 modelos de casas
- / Amplios patios
- / Condominio con acceso controlado
- / Plaza con juegos infantiles
- / Urbanización subterránea





Londres A

3 dormitorios, 2 baños.

Superficie Total: 54,51 m²

Living/comedor

Cocina cerrada

Dormitorio principal en suite





Niza

3 dormitorios, 2 baños.

Superficie Total: **55,94 m²**

• 1er piso



Alternativa **cocina abierta**



• 2do piso



• Superficie 1er Piso: **26,35 m²**

• Superficie 2do Piso: **29,59 m²**

• Superficie Total: **55,94 m²**



Viena

3 dormitorios, 3 baños.

Superficie Total: **67,63 m²**

• 1er piso

• 2do piso



Living/comedor comunicados

Cocina cerrada

Dormitorio principal en suite

• Superficie 1er Piso: **31,19 m²**

• Superficie 2do Piso: **36,44 m²**

• Superficie Total: **67,63 m²**



Sevilla

3 dormitorios, 3 baños.

Superficie Total: **74,06 m²**

• 1er piso



Cocina cerrada

Alternativa **cocina abierta**



• 2do piso



Dormitorio principal en 2do piso

Sala de estar o escritorio

• Superficie 1er Piso: **35,32 m²**

• Superficie 2do Piso: **38,74 m²**

• Superficie Total: **74,06 m²**





Milán

3 dormitorios, 3 baños.

Superficie Total: **86,81 m²**

• 1er piso



• 2do piso



• Superficie 1er Piso: **42,23 m²**

• Superficie 2do Piso: **44,58 m²**

• Superficie Total: **86,81 m²**



Montreal

3 dormitorios, 3 baños.

Superficie Total: **88,37 m²**

• 1er piso

• 2do piso



Cocina cerrada
Dormitorio principal en suite

Escritorio o 4to dormitorio



• Superficie 1er Piso: **43,06 m²**

• Superficie 2do Piso: **45,31 m²**

• Superficie Total: **88,37 m²**



Praga

4 dormitorios, 3 baños.

Superficie Total: **108,08 m²**

• 1er piso

• 2do piso

Dormitorio principal en suite



Sala de estar

• Superficie 1er Piso:

52,78 m²

• Superficie 2do Piso:

55,30 m²

• Superficie Total:

108,08 m²



Mónaco

4 dormitorios, 3 baños.

Superficie Total: **121,23 m²**

• 1er piso

• 2do piso

• 3er piso



Living independiente del comedor



Sala de estar



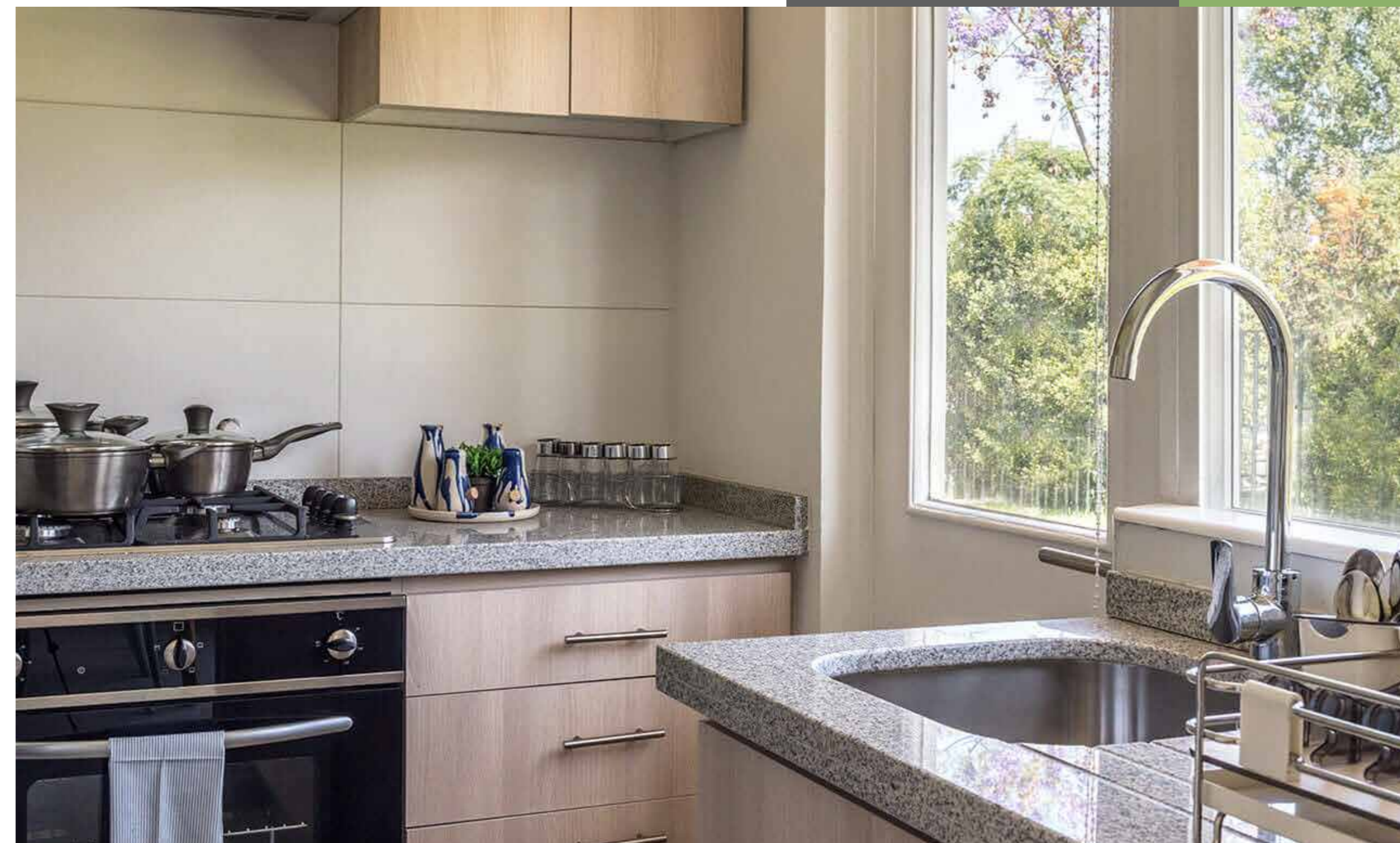
• Superficie 1er Piso: **45,56 m²**

• Superficie 2do Piso: **41,84 m²**

• Superficie 3er Piso: **33,83 m²**

• Superficie Total: **121,23 m²**

TERMINACIONES



/ Gres porcelánico
/ Ventanas termopanel

/ Cocinas abiertas o cerradas
/ Cubierta de granito
/ Amobladas y equipadas con horno empotrado, encimera y campana

/ Muebles flotantes con cubierta de loza blanca

/ Espacios iluminados





Inicio



Entorno



Masterplan



Casas



Contacto



CIUDAD DEL SOL

Una nueva vida en Puente Alto

Si quieres saber saber más, iyo te ayudo!

Marilyn Martínez

mmartinez@bricsa.cl

Cel y whatsapp: +56941973590

Margarita Hernández

mhernandez@bricsa.cl

Cel y whatsapp: +56962268165

Av. Jorge Ross Ossa 246, Puente Alto.



BEST
PLACE
TO LIVE



5 AÑOS RECONOCIDOS
POR NUESTROS CLIENTES

Las imágenes representadas son de carácter referencial, por lo que podrían no representar el resultado final del proyecto, haciendo presente que el mobiliario, equipamiento y paisajismo de las áreas y espacios comunes que se aprecian en las imágenes, no corresponden necesariamente a aquel que se implementará en el proyecto, lo anterior se informa en virtud de lo señalado en la Ley 19.472 y 19.496. Consultar por terminaciones según la etapa.